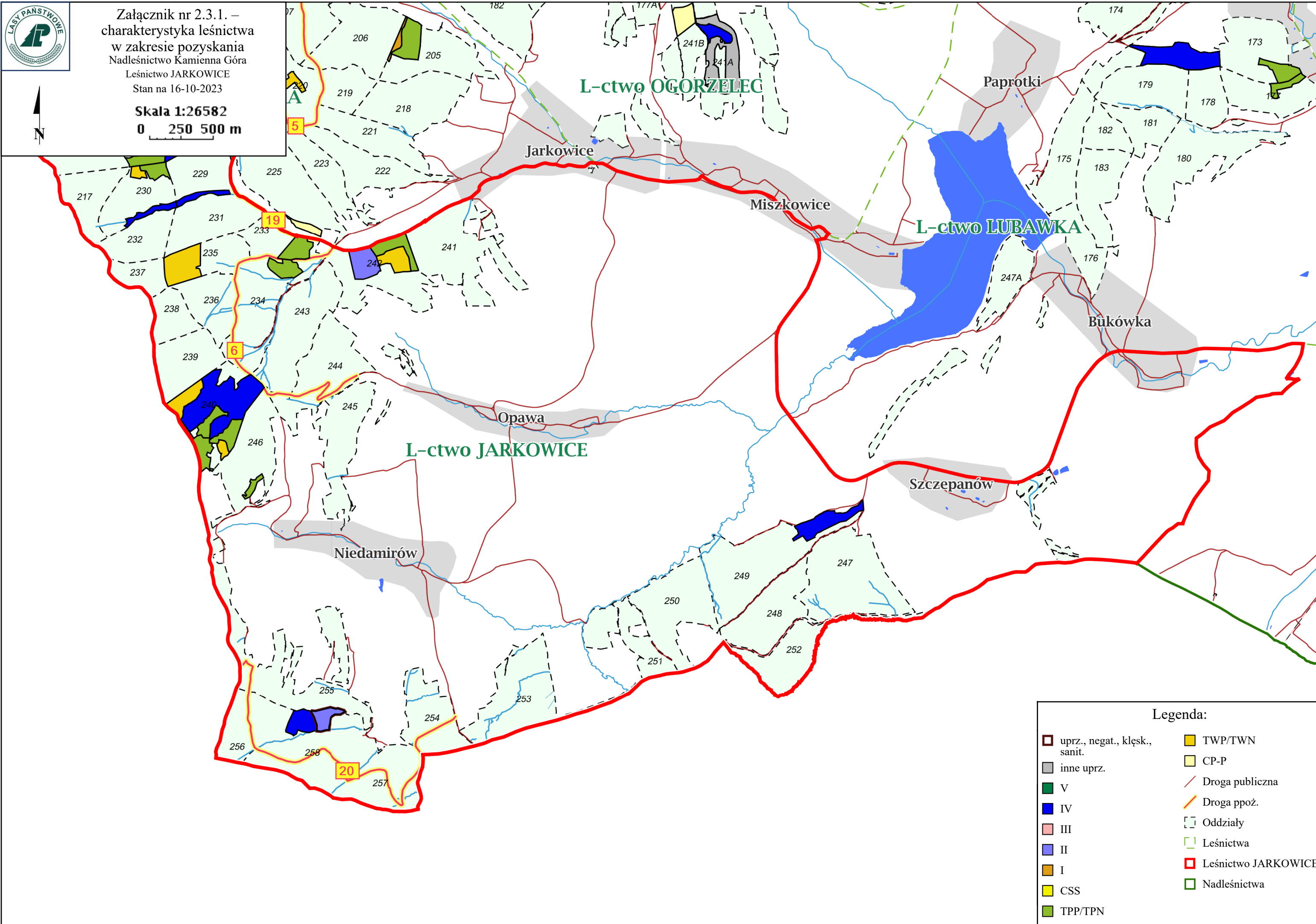




Załącznik nr 2.3.1. –
charakterystyka leśnictwa
w zakresie pozyskania
Nadleśnictwo Kamienna Góra
Leśnictwo JARKOWICE
Stan na 16-10-2023

Skala 1:26582
0 250 500 m



Charakterystyka leśnictwa w zakresie pozyskania drewna

Leśnictwo JARKOWICE

Udział (m3) drewna iglastego [%]	95	%
Udział (m3) drewna optymalnego do pozyskania w technologii maszynowej [%]	51	%
Udział (m3) rębni pierwszych w cięciach rębnych ogółem [%]	0,0	%
Udział (m3) drewna pozyskiwanego z pozycji ze współczynnikiem > 1 [%]	7,9	%
Udział (m3) drewna zerwanego ze współczynnikiem > 1 [%]	43	%
Udział (m3) drewna kłodowanego (WK) iglastego w drewnie W iglastym [%]	49	%
Udział (m3) S2 krótkiego (poniżej 1,5 mb) w S2 [%]	0,0	%